

売買土地

扶桑町

59.89坪

斎藤

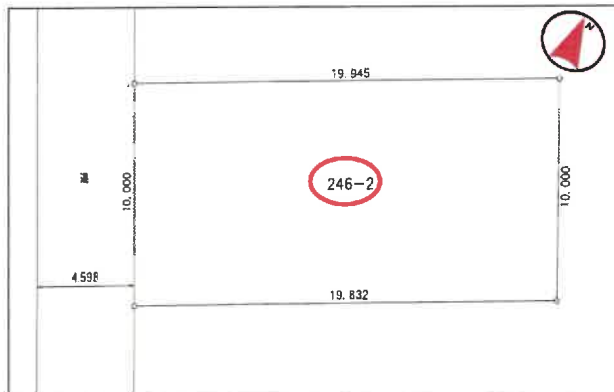
御堂

価格

1,350万円

坪単価

約22.5万



★住環境良好! 整形地!
★ 保育園, 学校徒歩圏内

柏森小学校・扶桑中学校区



所在地	丹羽郡扶桑町大字斎藤字御堂246番2
交通	名鉄犬山線「扶桑」駅 徒歩 13分 名鉄犬山線「柏森」駅 徒歩 23分

土地面積	198㎡ (59.89坪)		
ほかに私道面積	-		
土地権利	所有権	地目	畑
都市計画	市街化区域		
用途地域	第一種中高層住居専用地域		
建ぺい率	60%	容積率	200%
他の法令上の制限	農地法5条の届出		
引渡条件	現状渡し		
現況	更地	引渡日	相談
接道状況 (角地・間口)	西側幅員約4.6mの公道に間口約10.0m接面		
設備	電気・水道・下水道・プロパンガス		
備考	■地目が畑の為 農地法5条の届出が必要 ■分筆登記完了後引渡し ■建築条件付き ●斎藤保育園・・・約560m ●柏森小学校・・・約835m ●扶桑中学校・・・約280m ●イオン扶桑店・・・約855m ●平和堂扶桑店・・・約565m		

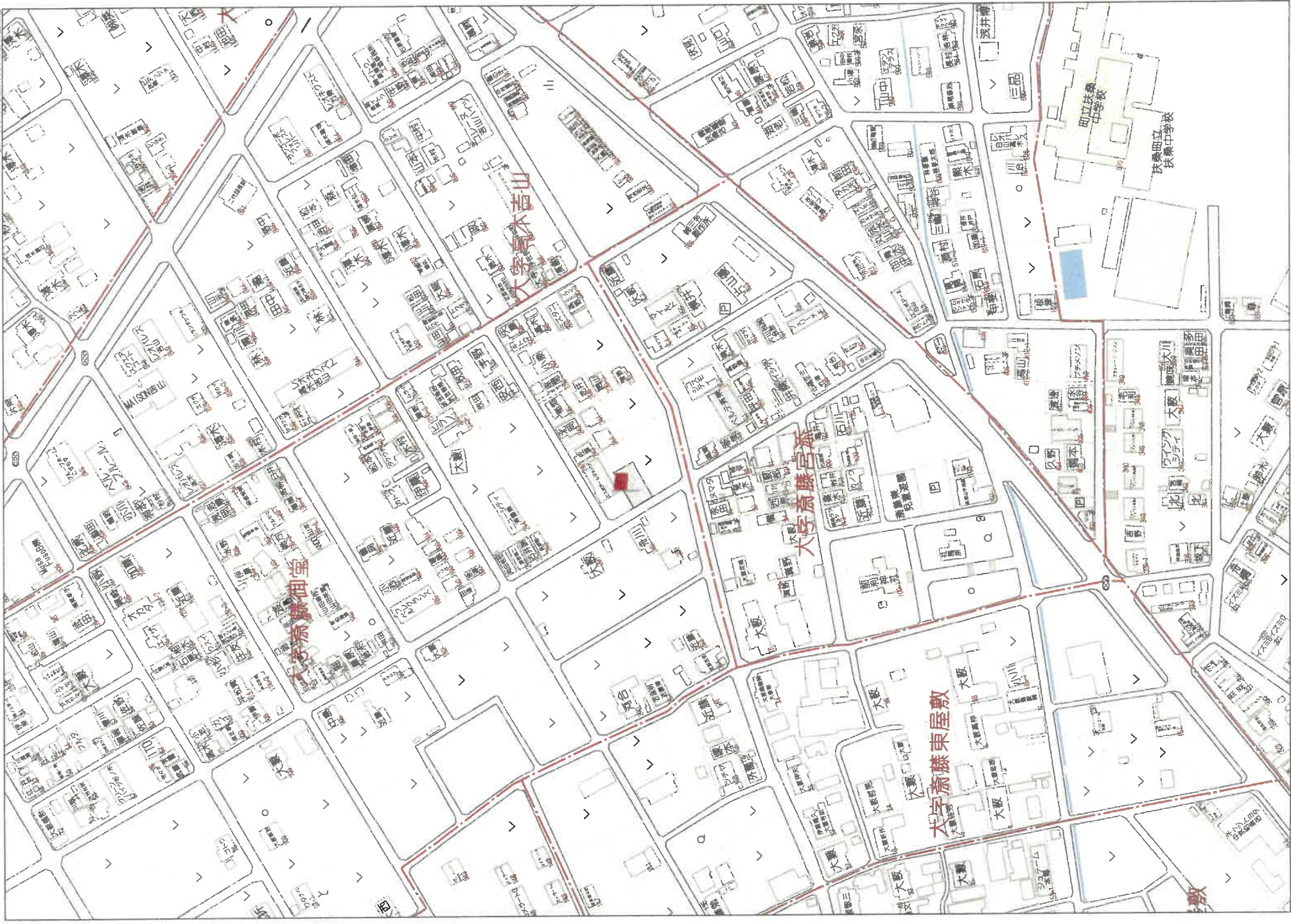
※図面と現状が相違する場合は現状優先とします。



愛知県知事免許(5)第18672号
大藪建設株式会社

〒480-0104 愛知県丹羽郡扶桑町大字斎藤字東屋敷6番地
 【TEL】0587-93-2631
 【FAX】0587-93-5273
 【URL】http://www.oyabukensetsu.com
 【E-mail】info@oyabukensetsu.com

■取引態様 専任媒介
 ■情報公開日 令和4年10月
 ■担当者 大藪



80m

1:1717